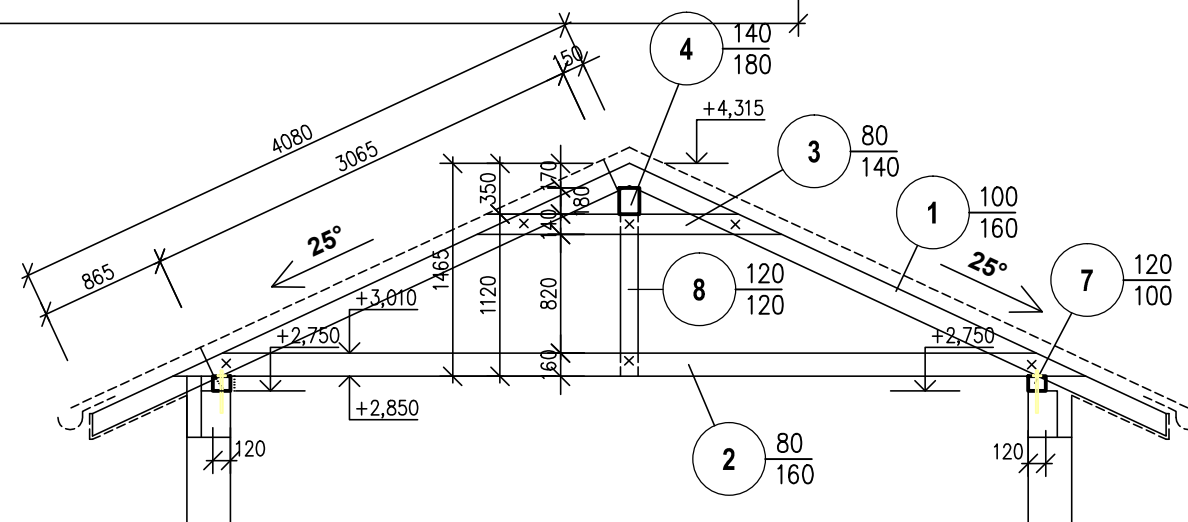
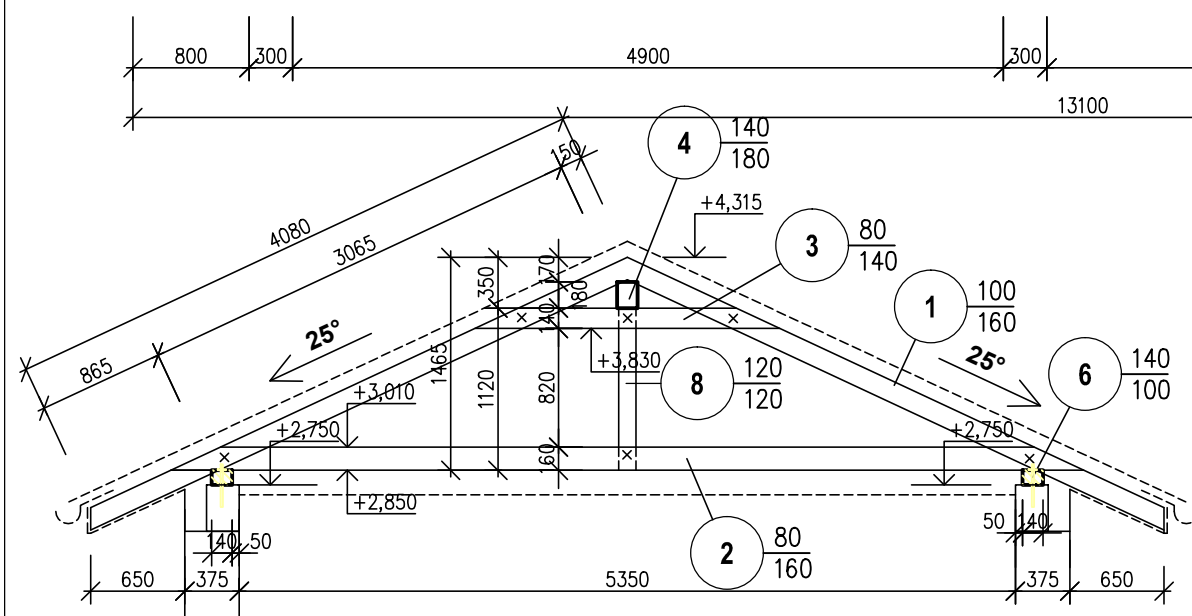


## VÝPIS PRVKŮ KROVU

- 1 KROKVE 100/160-4200mm - 30ks
- 2 KLEŠTINY 80/160-6300mm - 17ks
- 3 KLEŠTINY 80/140-2200mm - 19ks
- 4 VAZNICE 140/180-3100mm - 3ks
- 5 VAZNICE 140/180-4000mm - 1ks
- 6 POZEDNICE 140/100-6150mm - 2ks
- 7 POZEDNICE 120/100-3600mm - 4ks
- 8 NOSNÝ SLOUPEK 120/120-1200mm - 4ks

LATĚ 60/40mm - CELKEM 570m



DŘEVO SMRK SI

1/ POZEDNICI KOTVIT OCELOVÝMI KOTVAMI NA CHEM. KOTVY DO ŽELEZOBETONOVÉHO VĚNCE, Ø12mm, po cca 2,0m - 12kusů

2/ ŘEZIVO BUDE TLAKOVĚ IMPREGNOVANÉ DLE ČSN 49 0600-1 - TŘÍDA OHROŽENÍ 3.

8

±0,000=405,35 mm  
VÝKRES KROVU 1:50